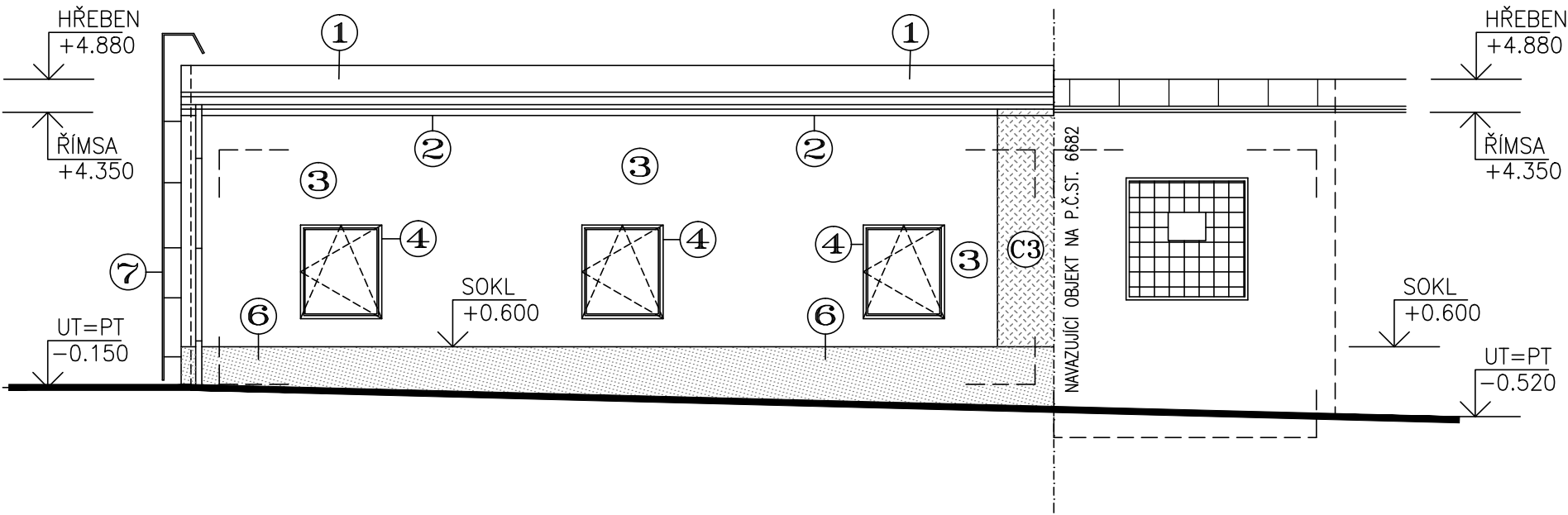
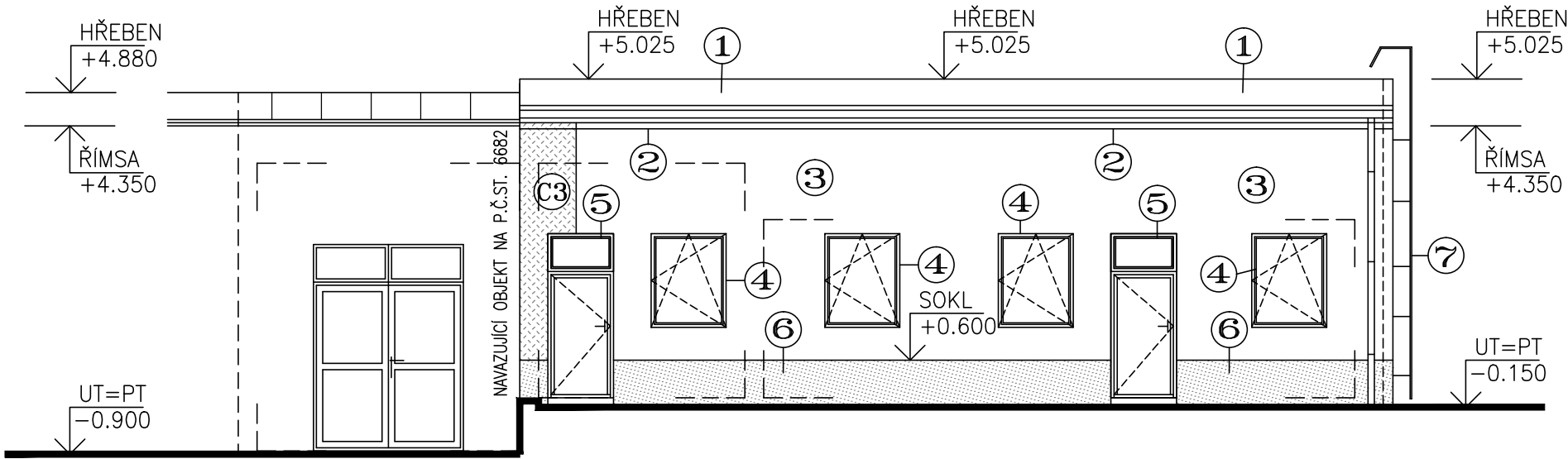


POHLED JIŽNÍ
NAVRHOVANÝ STAV



POHLED SEVERNÍ
NAVRHOVANÝ STAV



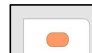
LEGENDA HMOT – NAVRHOVANÁ

- 1 KRYTINA – Z PVC FOLIE, VČETNĚ VEŠKERÝCH UKONČOVACÍCH LIŠŤ
BARVA – ŠEDÁ
- 2 ŘÍMSA – (ZATEPLENÍ POLYSTYRENEM EPS TL.50MM–BOKY, ČELA, PODHLED), SILIKONOVÁ OMÍTKA PROBARVENÁ, JEMNOZRNNÁ ZRNO 1.5MM, HLAZENÁ
BARVA – SVĚTLE ŠEDÁ, UPŘESNĚNA NA ZÁKLADĚ FORMOU VZORKŮ!!
- 3 FASÁDA – (ZATEPLENÍ MINERÁLNÍ VATOU, POLYSTYRENEM EPS TL.160MM), SILIKONOVÁ OMÍTKA PROBARVENÁ, JEMNOZRNNÁ ZRNO 1.5MM, HLAZENÁ
BARVA – SVĚTLE ŠEDÁ, UPŘESNĚNA NA ZÁKLADĚ FORMOU VZORKŮ!!
- 4 OKNA – PLASTOVÁ, ZASKLENÍ UPŘESNĚNO, DODAVATELEM DLE TABULEK "PSV"
BARVA – BILÁ
- 5 VSTUPNÍ DVEŘE – VCHODOVÉ DVEŘE – HLINÍKOVÁ, ZASKLENÍ UPŘESNĚNO DODAVATELEM DLE TABULEK "PSV", BARVA – BILÁ
- 6 SOKL – TENKOVrstvá MOZAIKOVÁ OMÍTKA, JEMNOZRNÁ
BARVA – TMAVĚ ŠEDÁ – SHODNÁ SE STÁVAJÍCÍ BUDOVOU DÍLEN
- 7 STŘEŠNÍ VÝLEZ – OPĚTOVNĚ NAMONTOVÁN, OPATŘEN NÁTĚREM
BARVA – ŠEDÁ
- C3 POŽÁRNÍ PÁS – SILIKONOVÁ OMÍTKA PROBARVENÁ, JEMNOZRNNÁ ZRNO 1.5MM, HLAZENÁ
BARVA – SVĚTLE ŠEDÁ, UPŘESNĚNA NA ZÁKLADĚ FORMOU VZORKŮ!!

POZNÁMKA

- VŠECHNY VÝŠKOVÉ KOTY JSOU VZTAŽENY K +0.000
- VEŠKERÉ PRÁCE PROVÁDĚT DLE PLATNÝCH NOREM A TECHNOLOGICKÝCH PRAVIDEL S OHLEDEM NA DODRŽOVÁNÍ ZÁKONA Č.309/2007 Sb. A NV Č.591/2006 Sb. A NV Č.362/2005 Sb.
- POKUD DOJDE PŘI PROVÁDĚNÍ K NEJASNOSTEM, ČI NEPŘEDVÍDATELNÝM OKOLNOSTEM JE NUTNÉ PŘIZVAT PROJEKTANTA K UPŘESNĚNÍ POSTUPU PRACÍ
- STAVEBNÍ ÚPRAVY PROVÁDĚT A KOORDINOVAT DLE ROZVODŮ JEDNOTLIVÝCH PROFESÍ S UPŘESNĚNÍM PŘI REALIZACI
- POZNÁMKY PLATÍ PRO VŠECHNY VÝKRESY

±0.000=1.NADZEMNÍ PODLAŽÍ

Vypracoval			Zodpovědný projektant		obchodní projekt jihlava spol.s r.o.		
ING. JOSEF SLABÝ			ING. JOSEF SLABÝ		Pod Příkopem 6 586 01 Jihlava tel./fax.:567310167 IČO: 15529428		
Investor:	KSÚSV, příspěvková organizace KOSOVSÁ 1122/16, 586 01 JIHLAVA				Zak. číslo		26/06/2024
Stavba: Akce:	REVITALIZACE ADMINISTRATIVNÍ BUDOVY DÍLEN A SKLADU NA CM TREBÍČ DOKUMENTACE PRO PROVÁDĚNÍ STAVBY				Datum		06/2024
Objekt: Soubor:					Stupeň	PDPS	
					Formát	3A4	
Část,profese	D. ARCHITEKTONICKÉ A STAVEBNĚ TECHNICKÉ ŘEŠENÍ				Měřítko	1:100	
Obsah:	Pohled jižní a pohled severní – navrhovaný stav				Příloha č.	24	